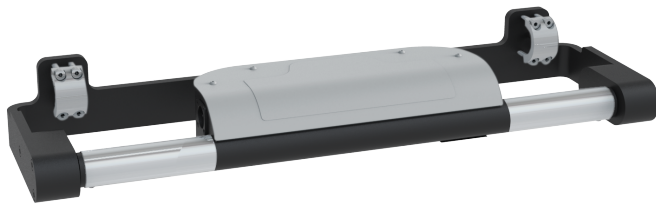


ezRPP/UC

Die sensitive ez-Wheel® Push-Pull-Steuerung ezRPP/UC gewährleistet ein natürliches Handling von Geräten dank hochempfindlicher Sensoren, seiner ergonomischen Form und der intuitiven Bedienung.



- ✓ entwickelt für den Automobil-Sektor
- ✓ Bidirektional mit sensitivem Sensor
- ✓ Einsatz:
 - Schlepphänger



Technische Funktionen

Funktionen	Drucksensoren in Schub- und Zugrichtung An-/Ausschaltknopf Sukzessive Beschleunigung Batterie- und Statusanzeige Magnetischer Stecker
Schutzindex	IP54
Verbindung	seriell Kabellos
Kompatibilität	✓ ezW300I/CCR

Entwickelt für die Autoindustrie

ezRPP/UC ist eine intuitive Steuerung, deren schlankes Design in Zusammenarbeit mit Akteuren der Automobilindustrie für die Autoindustrie entwickelt wurde.



ez-Wheel Produkte haben ein Jahr Garantie ab Kaufdatum (2 Jahre bei Produktionsfehlern). Weitere Informationen entnehmen Sie bitte den allgemeinen Verkaufsbedingungen.

Weitere Funktionen

- [+] Das Interface zeigt den Batteriestand des Rades und den Systemstatus über eine Remote-Funktion an.
- [+] Its magnetic connector ensures a quick charger connection when coming back to the parking station.

Alle Angaben können ohne vorherige Ankündigung geändert werden.