

SWD® STARTER KIT MIT EZ-WAY®, ENTWICKLUNGSZUBEHÖR FÜR AGV UND AMR

SWD® Starter Kit mit ez-Way®

Das SWD® Starter Kit wurde entwickelt, um die Entwicklung von AGV und AMR mithilfe der exklusiven SWD® Safety Wheel Drive Technologie von ez-Wheel, einem SE2L Sicherheits-Laserscanner und der ez-Way® Navigationssoftware zu erleichtern und zu beschleunigen. Die Starter Kit-Plattform ist sofort einsatzbereit: Sie können sofort mit der Entwicklung Ihres mobilen Roboters beginnen!

SWITCHES

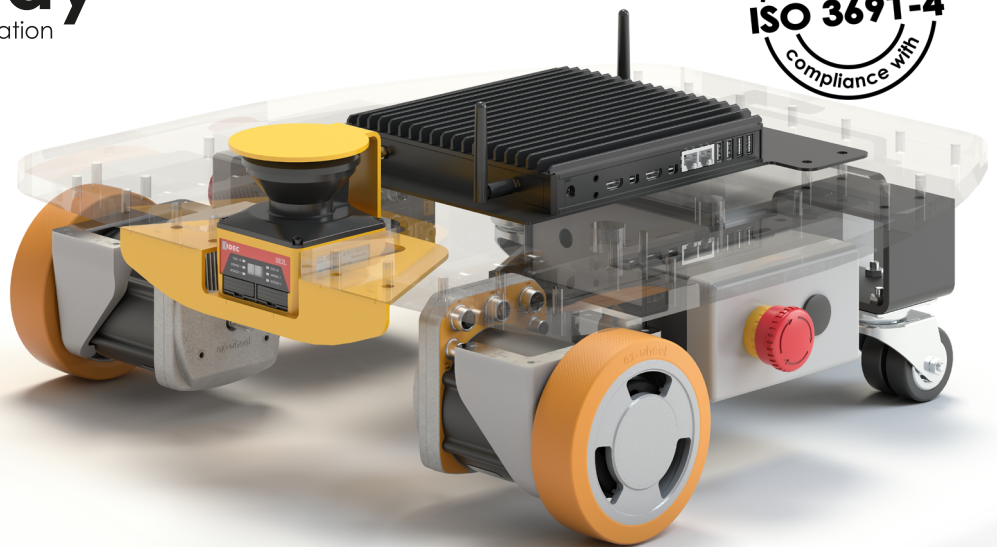
SAFETY

PANEL

AUTOMATION



ez-way
The Smart Navigation



TECHNISCHE MERKMALE

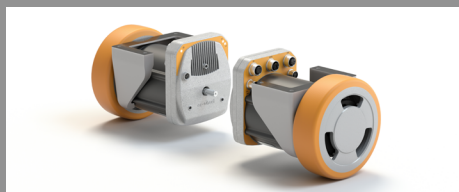
- Der Bordcomputer verfügt über ein Linux-Betriebssystem, die für die Steuerung der Plattform erforderlichen Treiber sowie die ez-Way® Navigationssoftware.
- Das Starter Kit bietet alle exklusiven Sicherheitsfunktionen der SWD® Safety Wheel Drive Serie wie z. B. SIL2-/PLd-zertifizierte Bewegungssteuerung, die eine Entwicklung gemäß ISO 3691-4 für fahrerlose Flurförderzeuge gewährleistet.
- Das mit der Software ez-Way® ausgestattete Kit umfasst eine kostenlose Testlizenz für Entwicklungszwecke, eine SLAM-basierte Navigation für Funktionen zur virtuellen Linienerkennung, Missionsverwaltung sowie eine Schnittstelle zu einem FMS über VDA 5050.

- ➕ Motorisierung: SWD® 125
- ➕ Sensor: SE2L Sicherheits-Laserscanner
- ➕ Geschwindigkeit: 0 bis 3 km/h
- ➕ Batterie: 24 V – 9 Ah
- ➕ Software: Linux und ez-Way®
- ➕ Kompatibilität: VDA 5050

SWD[®] STARTER KIT MIT EZ-WAY[®]

BEGINNEN SIE JETZT MIT DER
ENTWICKLUNG IHRES IHREM MOBILEN ROBOTERS!

SWD[®] STARTER KIT MIT EZ-WAY[®]



• **SWD[®] 125 SICHERHEITSRADANTRIEB**
Der Rad-Antrieb bietet die exklusiven Sicherheitsmerkmale der SWD[®]-Reihe in einem extrem kompakten Format.



• **MIT EZ-WAY[®] SOFTWARE**
Die Software zur Steuerung und Navigation von mobilen Robotern, die einen reibungslosen und effizienten Betrieb gewährleistet.



• **SE2L SICHERHEITS-LASERSCANNER**
Der IDEC SE2L ist der weltweit kleinste Sicherheits-Laserscanner. Er gewährleistet die Sicherheit der Menschen in der Nähe der mobilen Roboter.

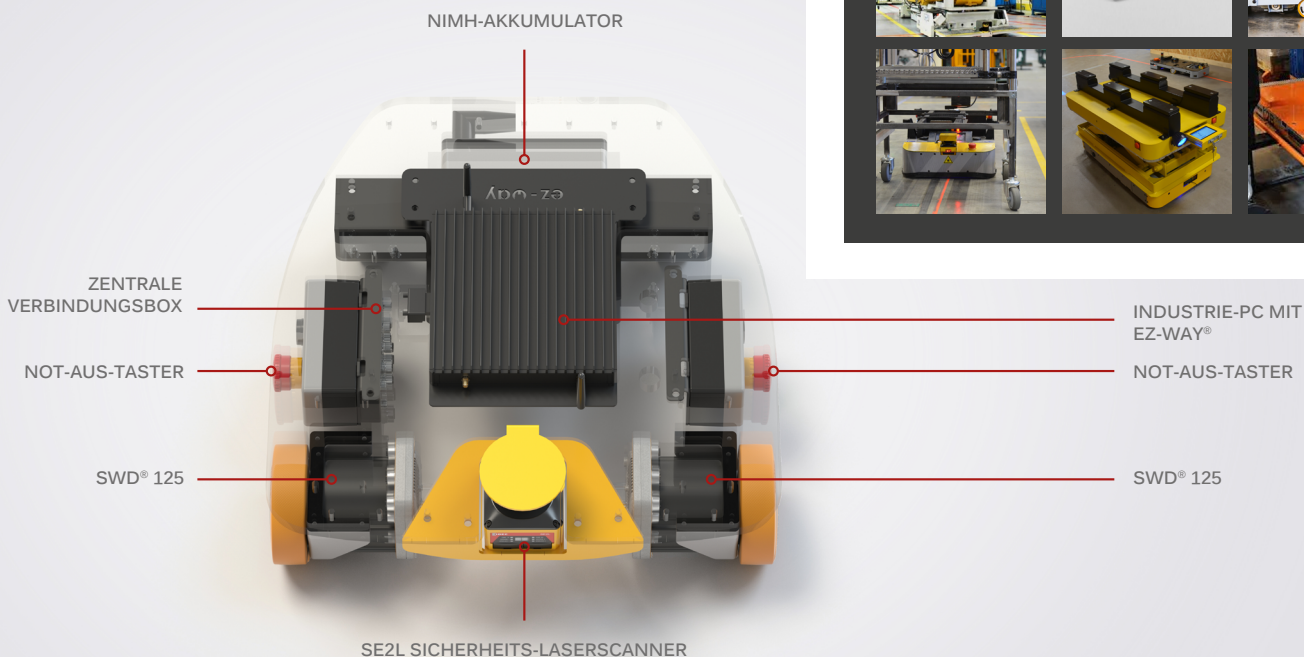
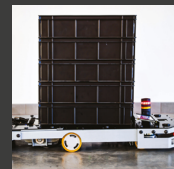
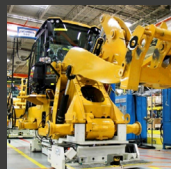
VORTEILE

- ⊕ Anpassungsfähige generische Komponenten
- ⊕ Weniger Komponenten im Vergleich zu herkömmlichem AMR.
- ⊕ SIL2 / PLd Sicherheitsfunktionen gemäß ISO 3691-4.
- ⊕ On-Board Navigationssoftware.

ROBOTIK-KIT

Integration in jede Art von mobiler Anwendung

- AGVs, AMRs
- AGCs
- Mobile Roboter



☛ Siehe Gebrauchsanweisung

ez-wheel.com | eu.idec.com
info.ez-wheel@idec.com

 **APEM**
an IDEC company